



# Makrotrendy Moravskoslezského kraje

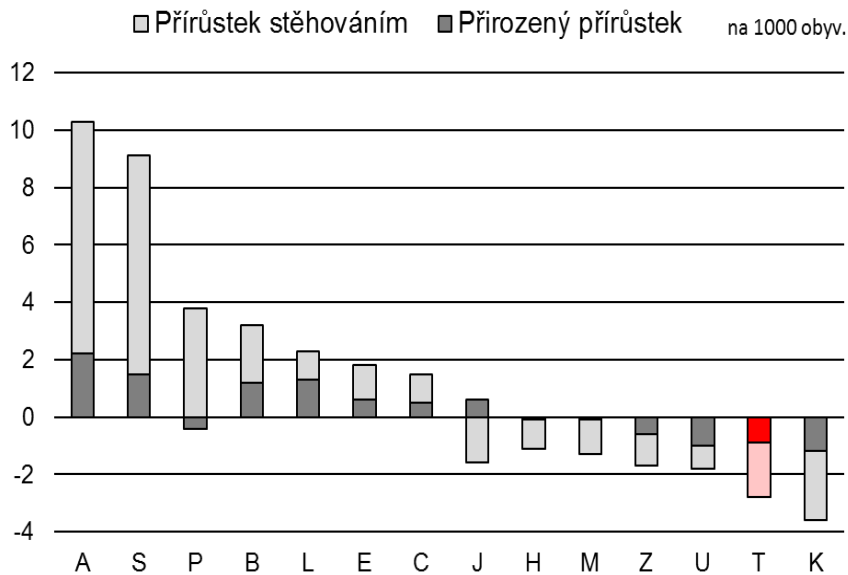
**Patrik Rožumberský**

**Ostrava, 11. května 2017**

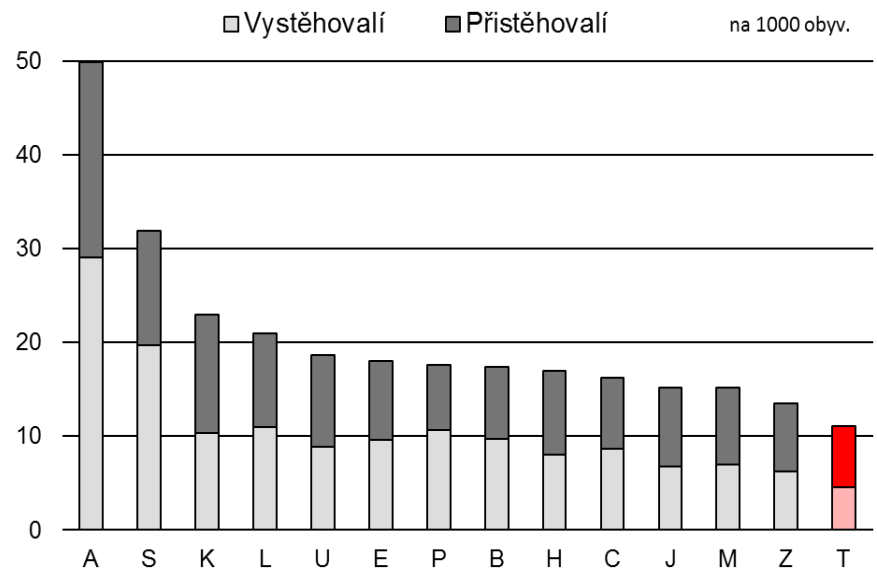
Welcome to  
 **UniCredit Bank**

# Moravskoslezskému kraji nadále ubývá obyvatel, a to přirozeně i stěhováním; intenzitou stěhování patří kraji poslední příčka

Pohyb obyvatelstva podle krajů (2016)



Intenzita stěhování přes hranice krajů (2016)



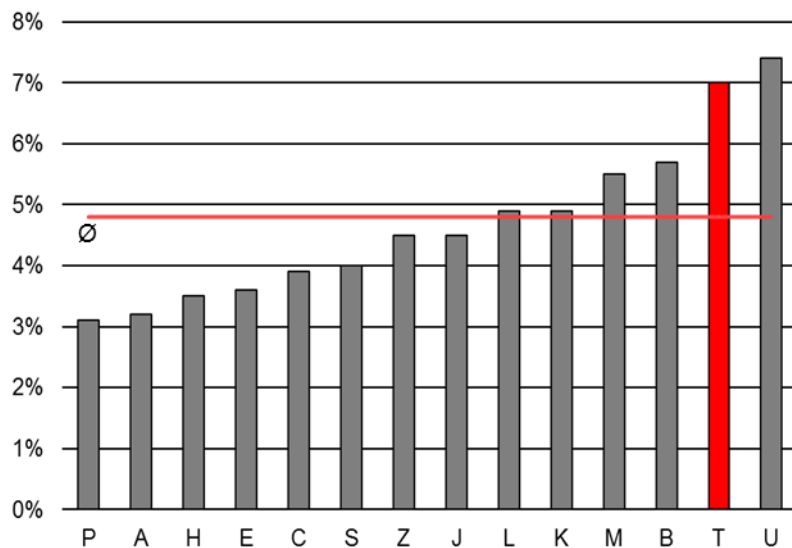
Poznámka: Názvy krajů použité v grafu odpovídají jejich SPZ

Zdroj: ČSÚ, UniCredit Research

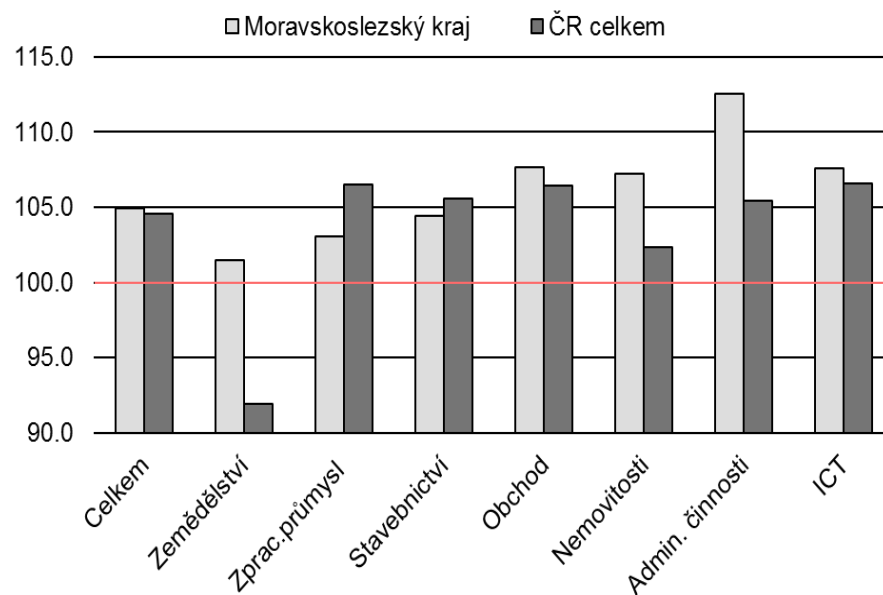


# Podílem nezaměstnaných je MS kraj druhý nejhorší; celkový růst HPH MS kraje byl v 2015 mírně vyšší než za ČR zejména díky službám

Podíl nezaměstnaných osob (březen 2017)



Meziroční index hrubé přidané hodnoty po odvětvích (2015)

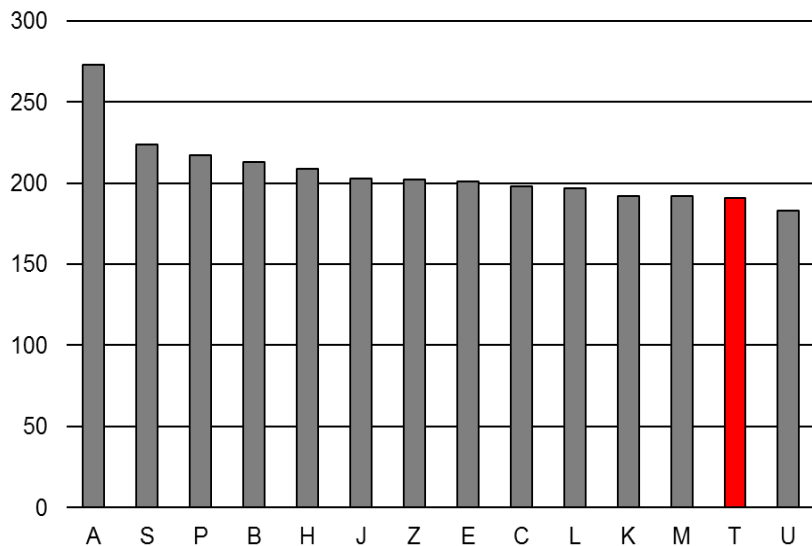


Poznámka: Názvy krajů použité v grafu odpovídají jejich SPZ  
Zdroj: ČSÚ, UniCredit Research

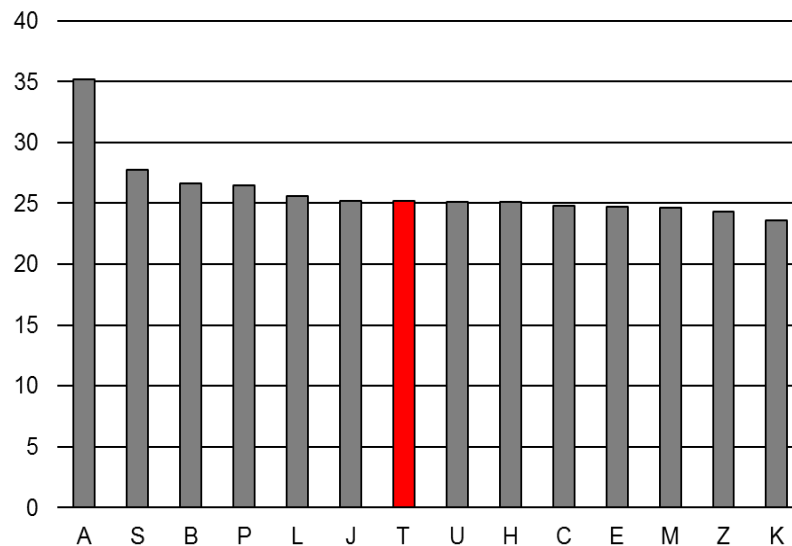


# V čistém příjmu na osobu se Moravskoslezský kraj řadí na předposlední příčku; podle průměrné mzdy mu náleží 7. místo

Čistý disponibilní příjem na osobu (tis. Kč, 2015)



Průměrná měsíční mzda (tis. Kč, 2016)



Poznámka: Názvy krajů použité v grafu odpovídají jejich SPZ

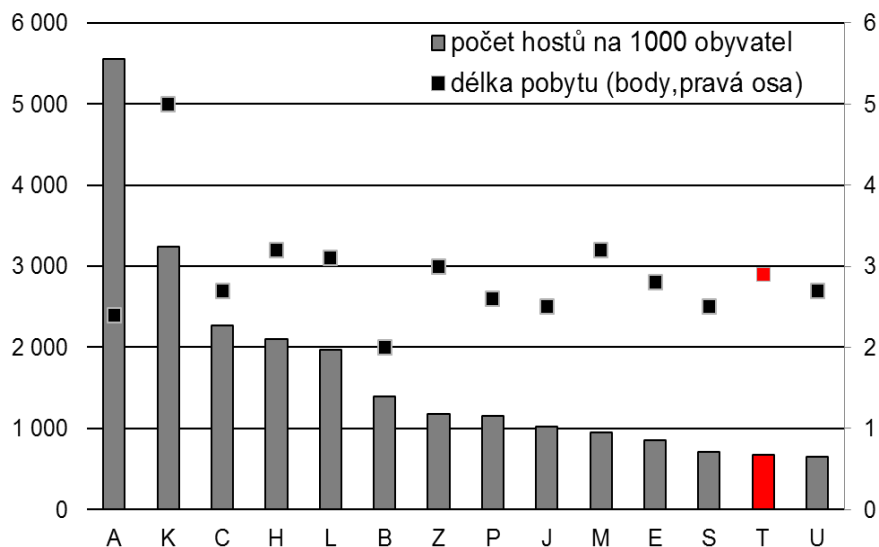
Zdroj: ČSÚ, MPSV, UniCredit Research



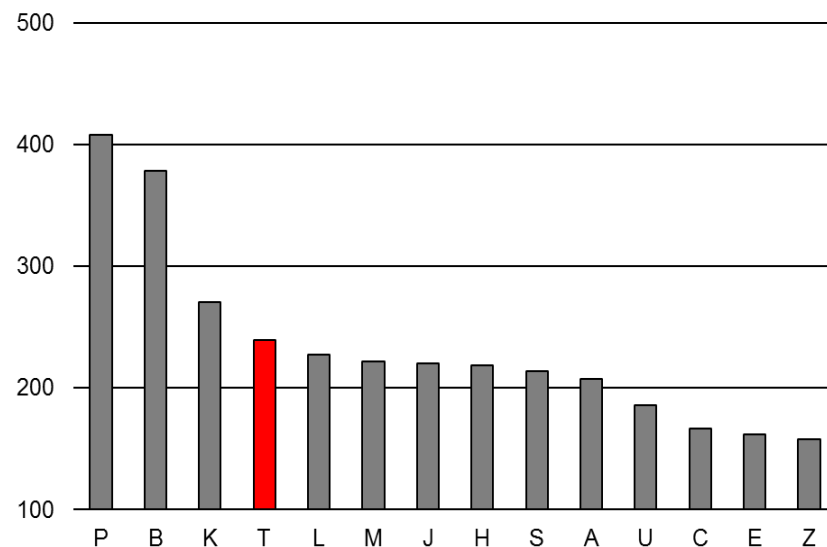
# MS kraji náleží v přepočtu na obyvatele druhé místo od konce návštěvnosti; dynamikou růstu výdajů na VaV za 10 let je kraj čtvrtý

v

Počet hostů a průměrná délka jejich pobytu\* (2016)



Index výdajů na vědu a výzkum 2015/2005



\* Počet přenocování na jednoho hosta

Poznámka: Názvy krajů použité v grafu odpovídají jejich SPZ

Zdroj: ČSÚ, UniCredit Research

