

Makrotrendy Pardubického kraje



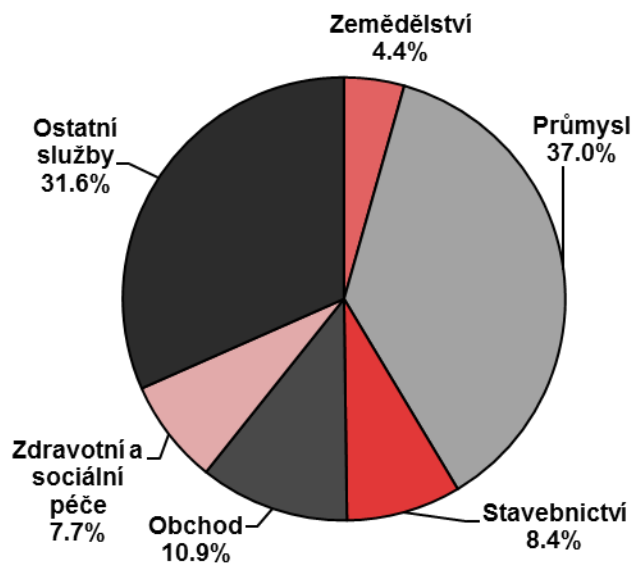
Patrik Rožumberský

Pardubice, 4. dubna 2017

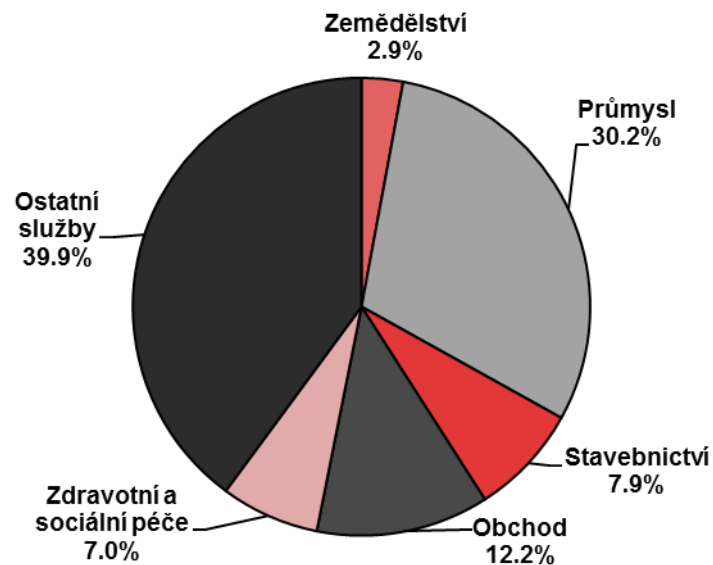
Welcome to
 **UniCredit Bank**

V Pardubickém kraji pracuje relativně více lidí než v ČR jako celku v odvětvích průmyslu, zemědělství a stavebnictví

Podíl jednotlivých odvětví na zaměstnanosti v Pardubickém kraji (2015)



Podíl jednotlivých odvětví na zaměstnanosti v České republice (2015)

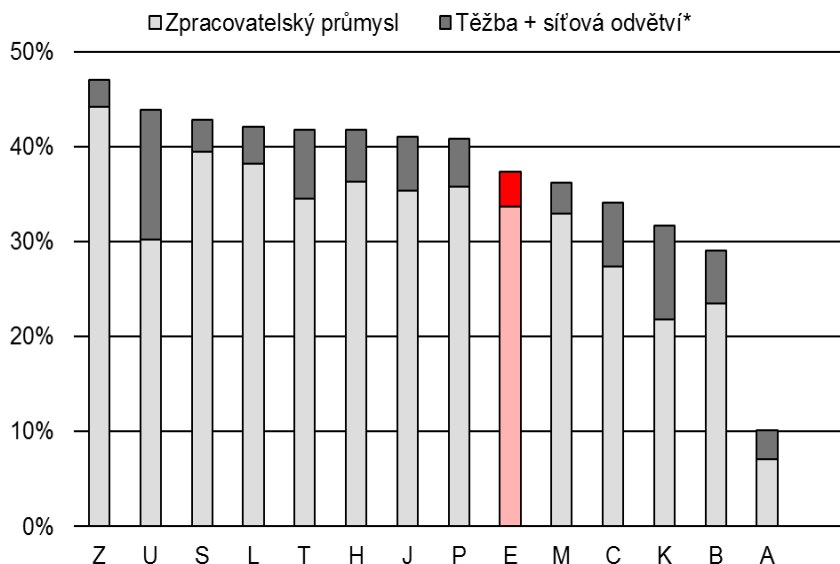


Zdroj: ČSÚ, UniCredit Research

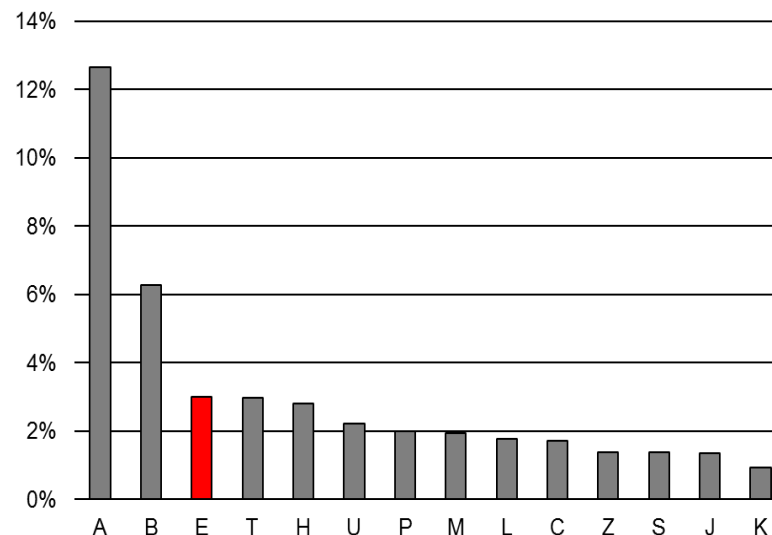


V podílu průmyslu na krajské ekonomice se PK řadí do dolní poloviny žebříčku, v informačních a komunikačních činnostech mu patří 3. místo

Podíl průmyslu na ekonomice kraje (2015)



Podíl sektoru informačních a komunikačních činností na ekonomice kraje (2015)

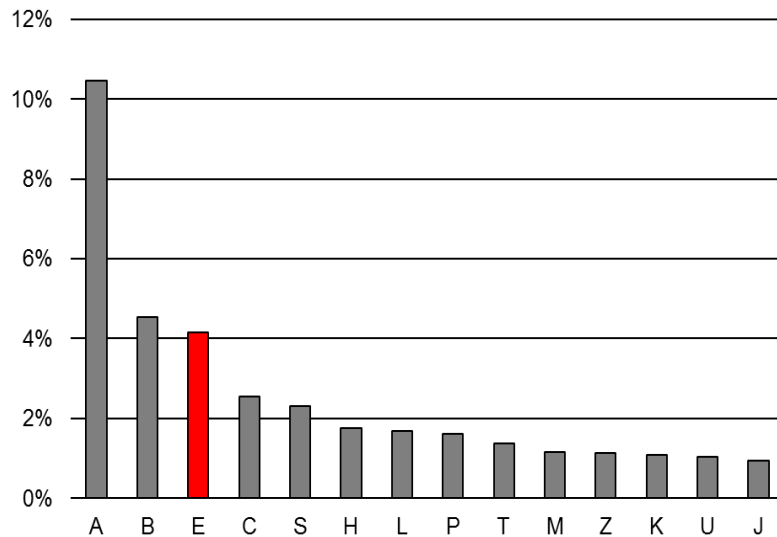


* Sektory: Těžba a dobývání; Výroba a rozvod elektřiny, plynu, tepla a klimatizovaného vzduchu; Zásobování vodou a činnosti související s odpadními vodami, odpady a sanacemi
 Poznámka: Názvy krajů použité v grafu odpovídají jejich SPZ
 Zdroj: ČSÚ, UniCredit Research

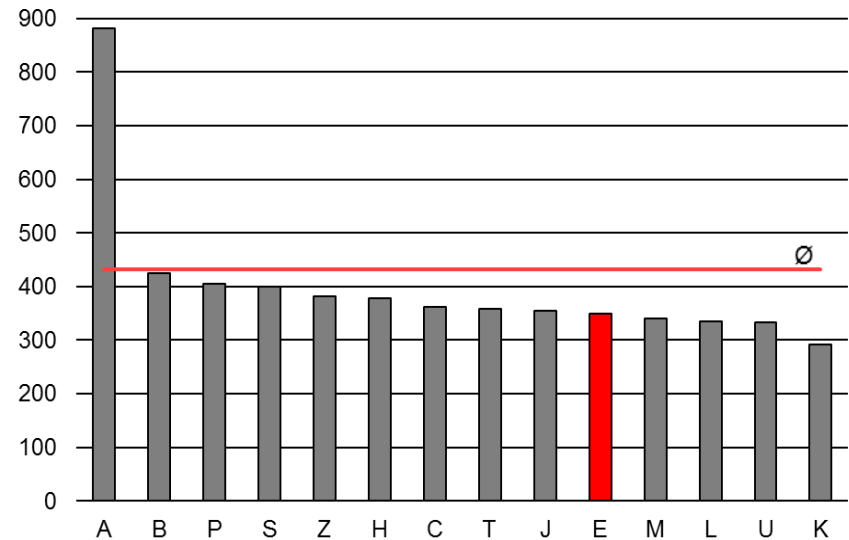


3. místo patří PK i v podílu finančnictví na ekonomice kraje, z pohledu výše HDP na obyvatele mu náleží 5. pozice odzadu

Podíl sektoru finančnictví na ekonomice kraje (2015)



HDP na obyvatele (tis. Kč, 2015)



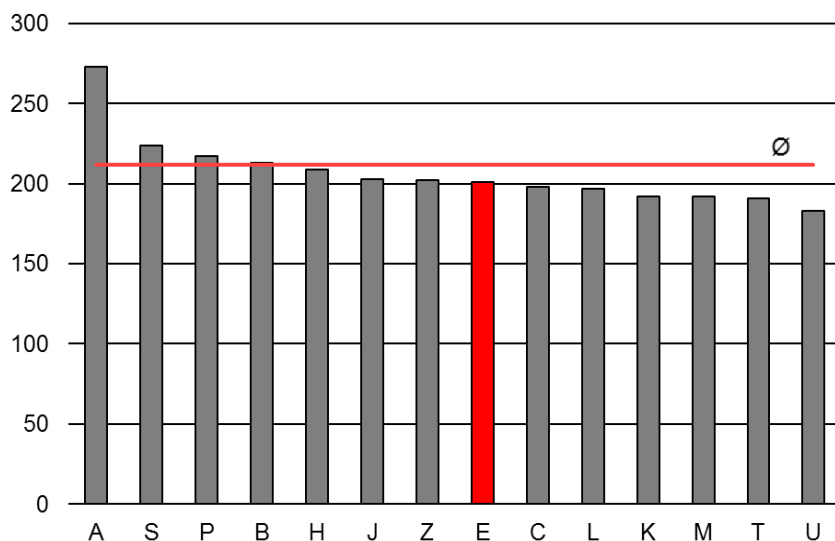
Poznámka: Názvy krajů použité v grafu odpovídají jejich SPZ

Zdroj: ČSÚ, UniCredit Research

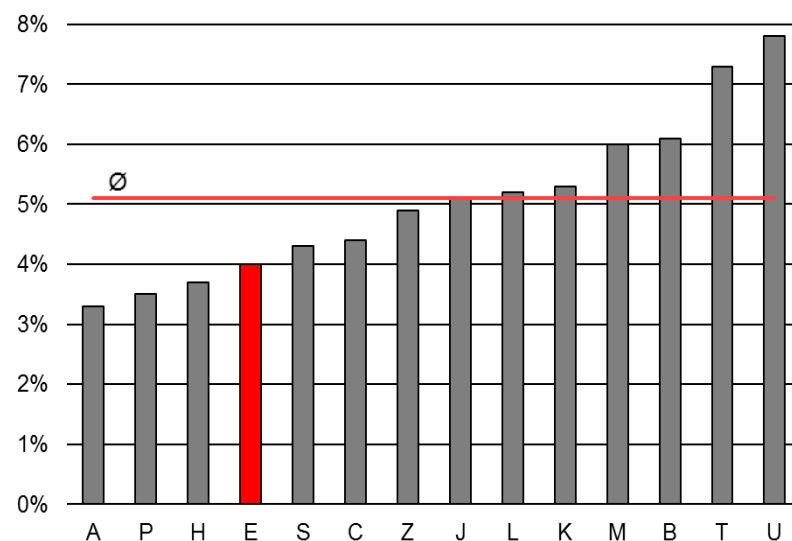


V čistém příjmu na osobu se Pardubický kraj řadí do poloviny regionálního žebříčku, míra nezaměstnanosti zde patří k nejnižším

Čistý disponibilní příjem na osobu (tis. Kč, 2015)



Podíl nezaměstnaných osob (únor 2017)



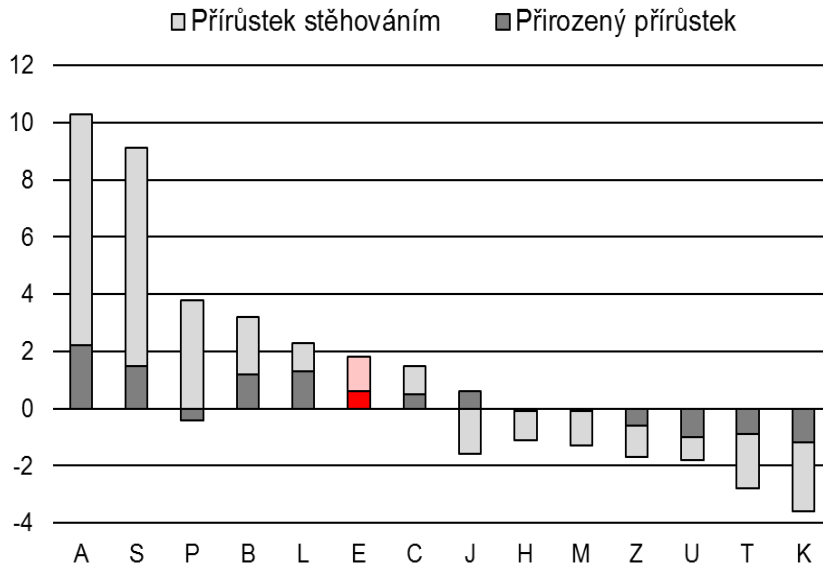
Poznámka: Názvy krajů použité v grafu odpovídají jejich SPZ

Zdroj: ČSÚ, MPSV, UniCredit Research

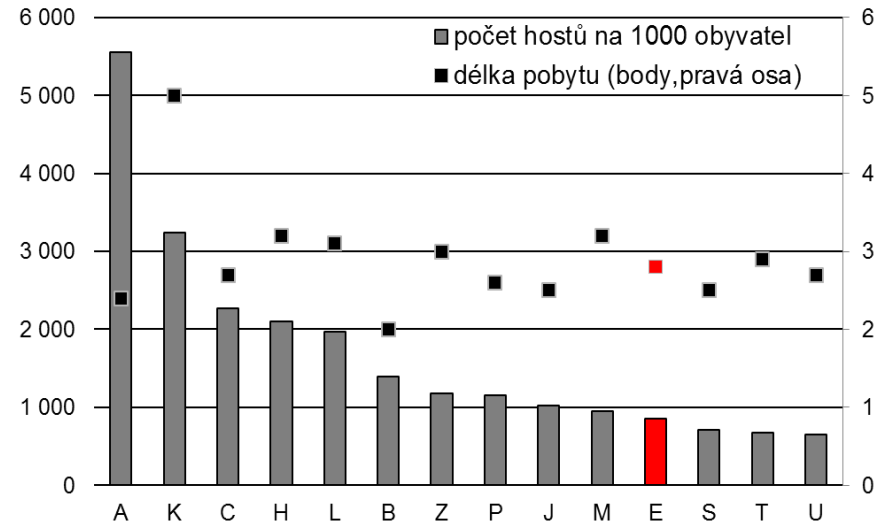


Populace Pardubického kraje se v loňském roce rozrostla, v počtu hostů přepočteném na tisíc obyvatel náležela kraji až 11. pozice

Pohyb obyvatelstva (2016; na 1000 obyvatel kraje)



Počet hostů a průměrná délka jejich pobytu* (2016)



* Počet přenocování na jednoho hosta

Poznámka: Názvy krajů použité v grafu odpovídají jejich SPZ

Zdroj: ČSÚ, UniCredit Research

