



Makrotrendy Jihočeského kraje

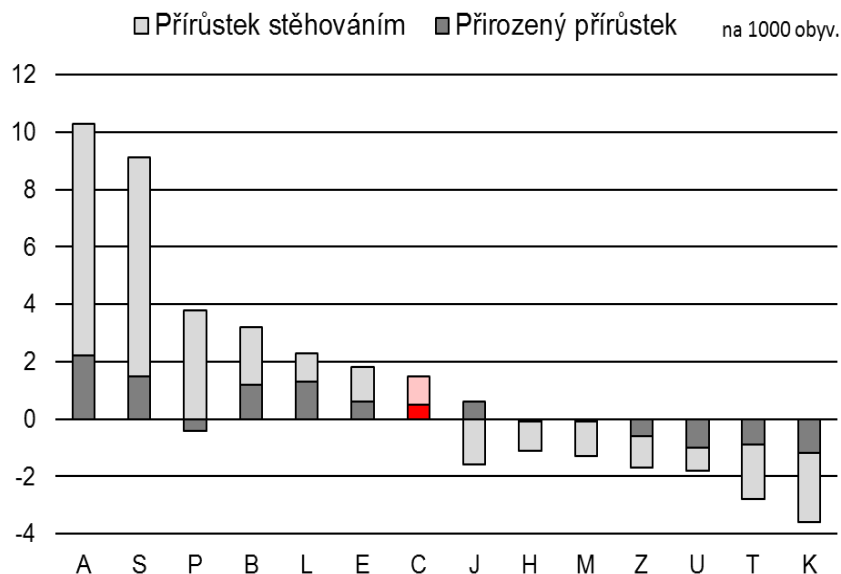
Patrik Rožumberský

České Budějovice, 20. června 2017

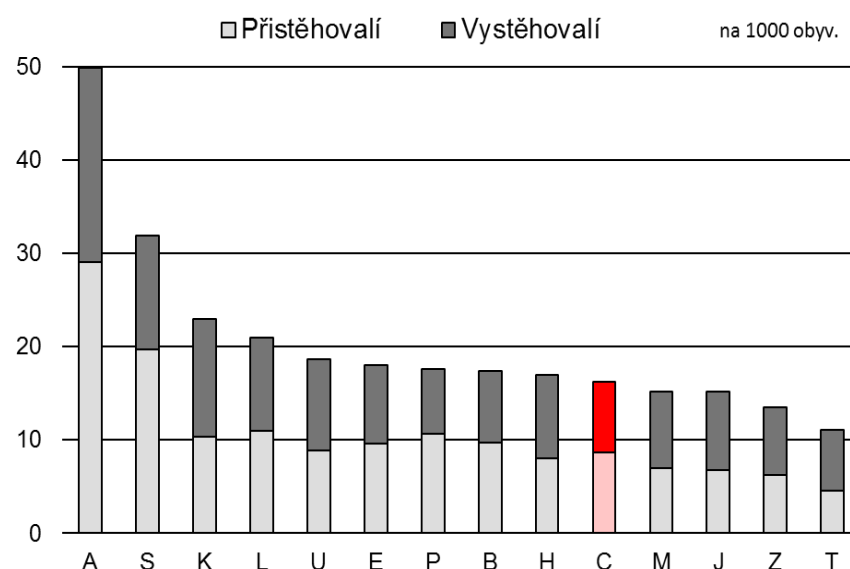
Welcome to
 **UniCredit Bank**

Jihočeskému kraji dlouhodobě přibývá obyvatel, zejména díky migraci; intenzitou stěhování patří kraj k podprůměrným

Pohyb obyvatelstva podle krajů (2016)



Intenzita stěhování přes hranice krajů (2016)



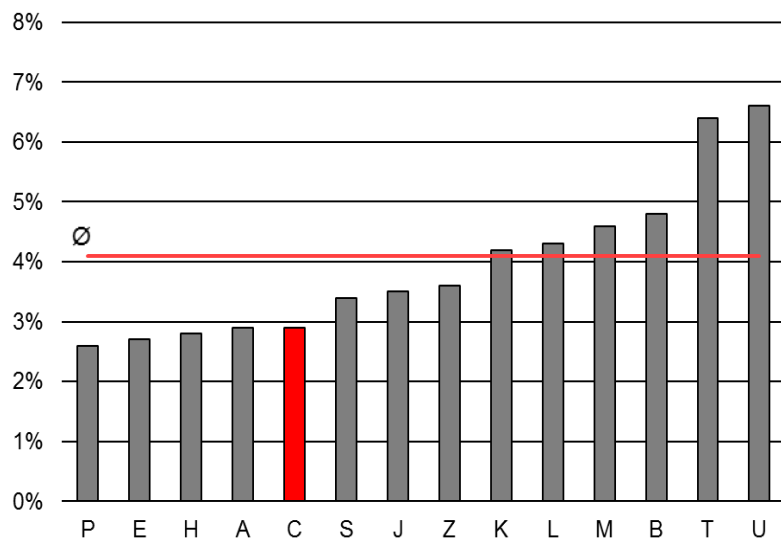
Poznámka: Názvy krajů použité v grafu odpovídají jejich SPZ

Zdroj: ČSÚ, UniCredit Research

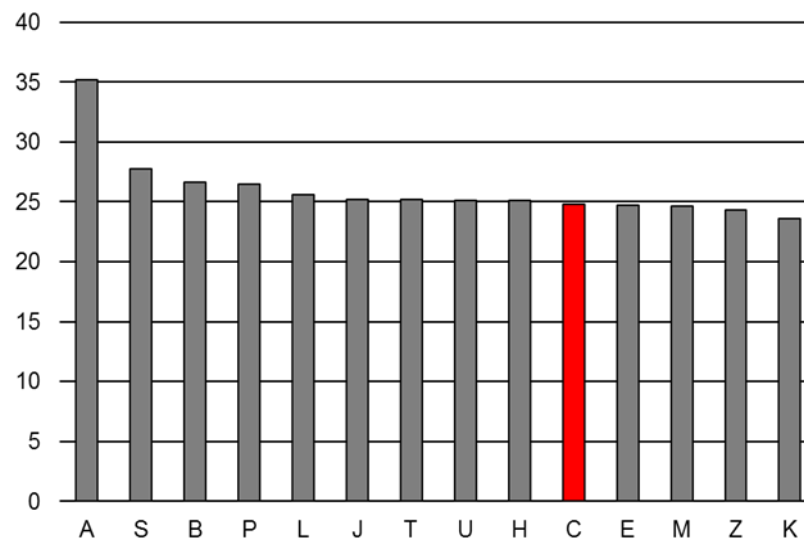


JČ kraj se řadí k regionům s nejnižším podílem nezaměstnaných; podle výše průměrné mzdy mu náleží 5. místo od konce

Podíl nezaměstnaných osob (květen 2017)



Průměrná měsíční mzda (tis. Kč, 2016)

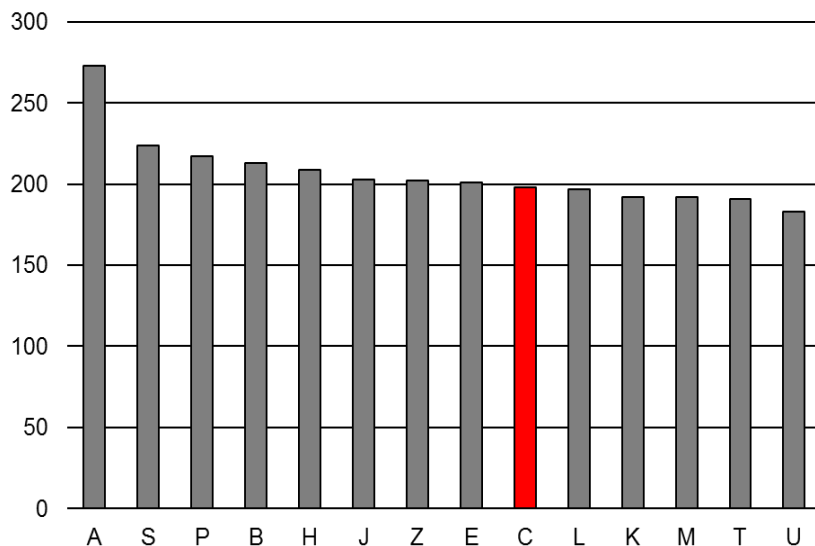


*Poznámka: Názvy krajů použité v grafu odpovídají jejich SPZ
Zdroj: ČSÚ, UniCredit Research*

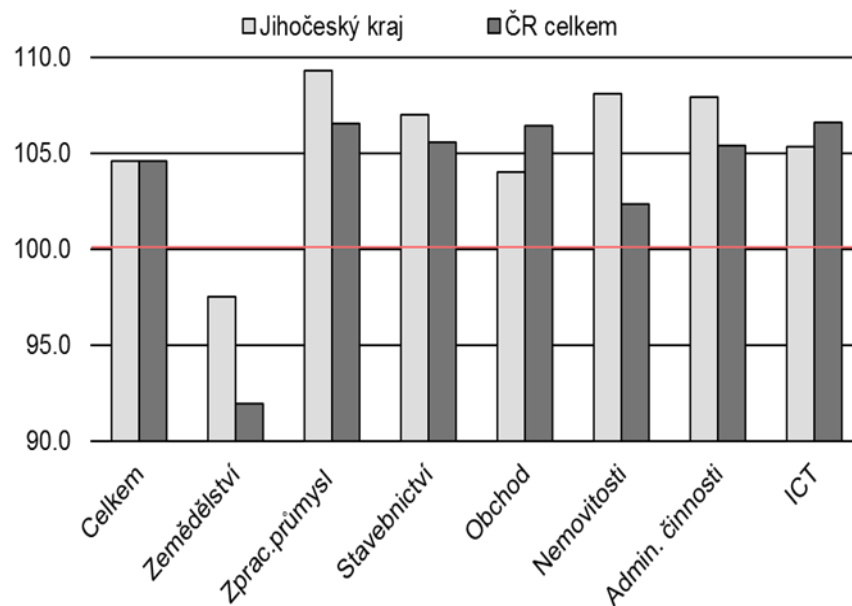


V čistém příjmu na osobu patří JČ kraji devátá pozice; v dynamice HPH si nadprůměrně vedl zpracovatelský průmysl či zemědělství

Čistý disponibilní příjem na osobu
(tis. Kč, 2015)



Meziroční index hrubé přidané hodnoty po odvětvích
(2015)



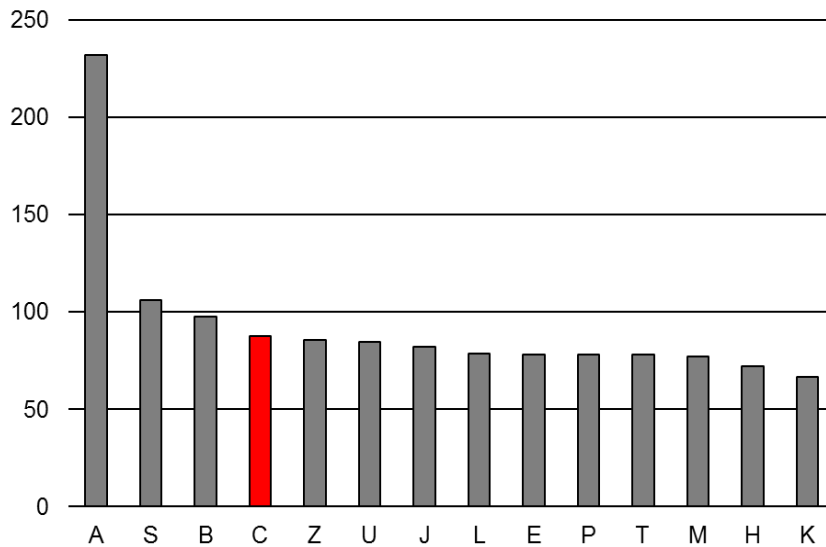
Poznámka: Názvy krajů použité v grafu odpovídají jejich SPZ

Zdroj: ČSÚ, MPSV, UniCredit Research

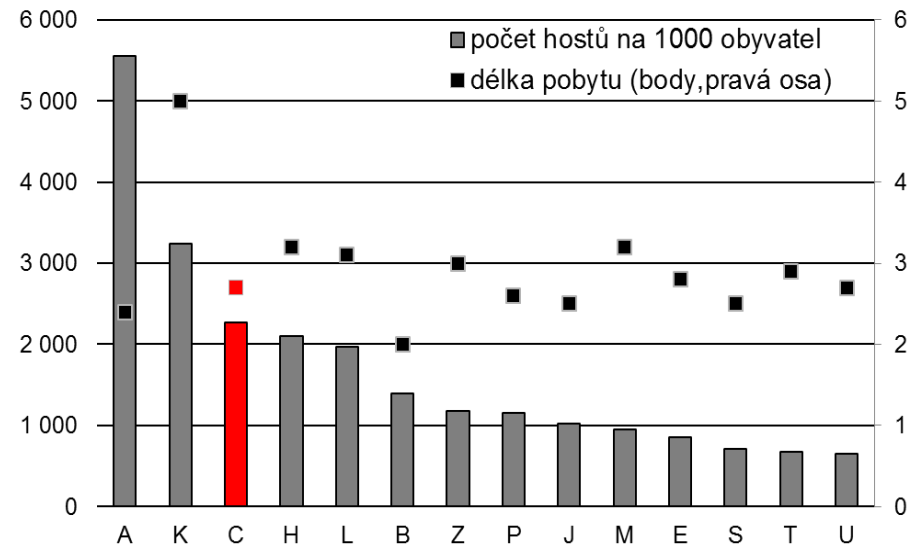


V objemu investic a návštěvnosti se JČ řadí k nejlepším; průměrná délka pobytu hostů v kraji odpovídá celorepublikové hodnotě

Tvorba hrubého fixního kapitálu na obyvatele (tis. Kč, 2014)



Počet hostů a průměrná délka jejich pobytu* (2016)



* Počet přenocování na jednoho hosta

Poznámka: Názvy krajů použité v grafu odpovídají jejich SPZ

Zdroj: ČSÚ, UniCredit Research

